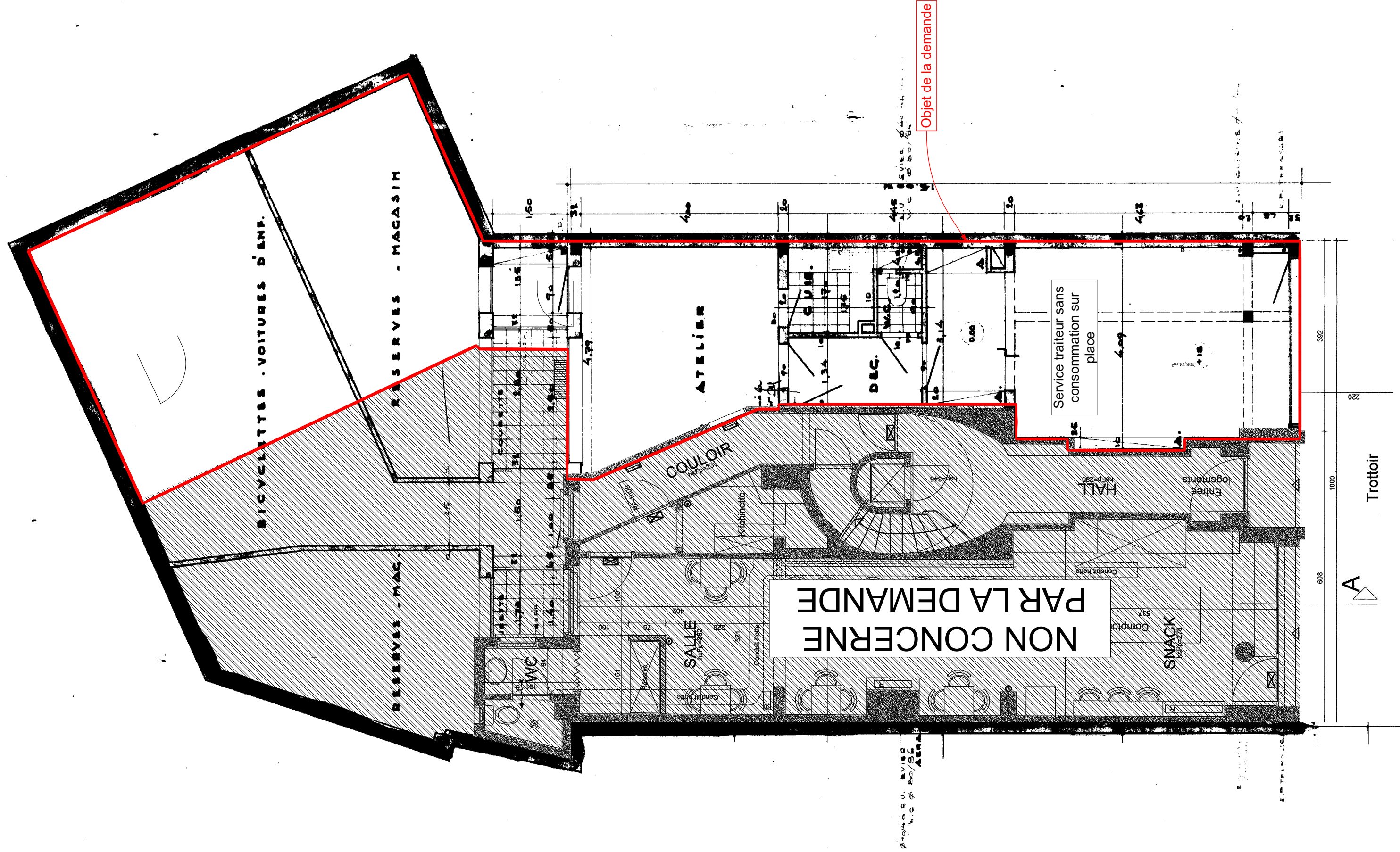
[illegible]



[illegible]

## Celtes 9

ADRESSE DU PROJET  
Région de Bruxelles Capitale  
Etterbeek  
Avenue des Celtes 9  
1040 - Etterbeek

INGENIEUR EN STABILITE

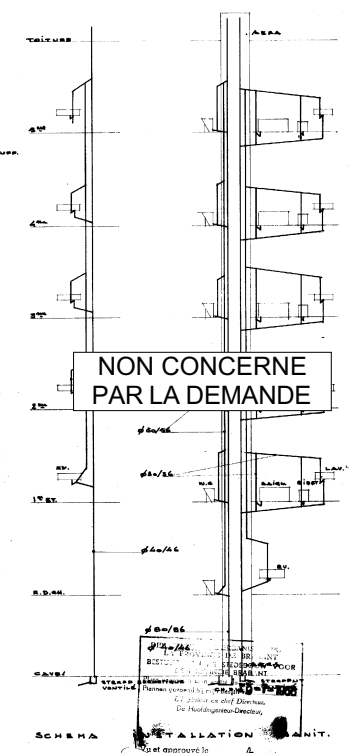
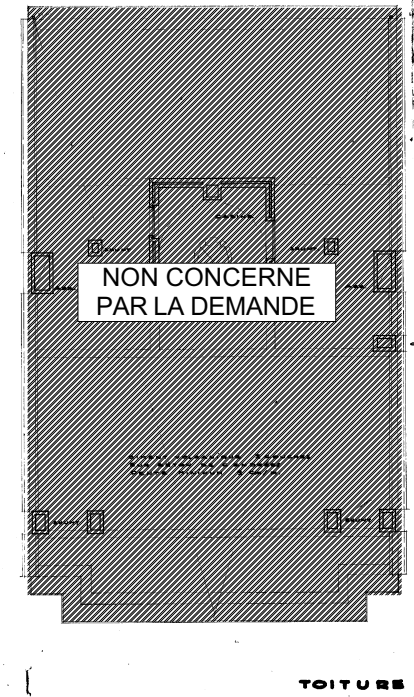
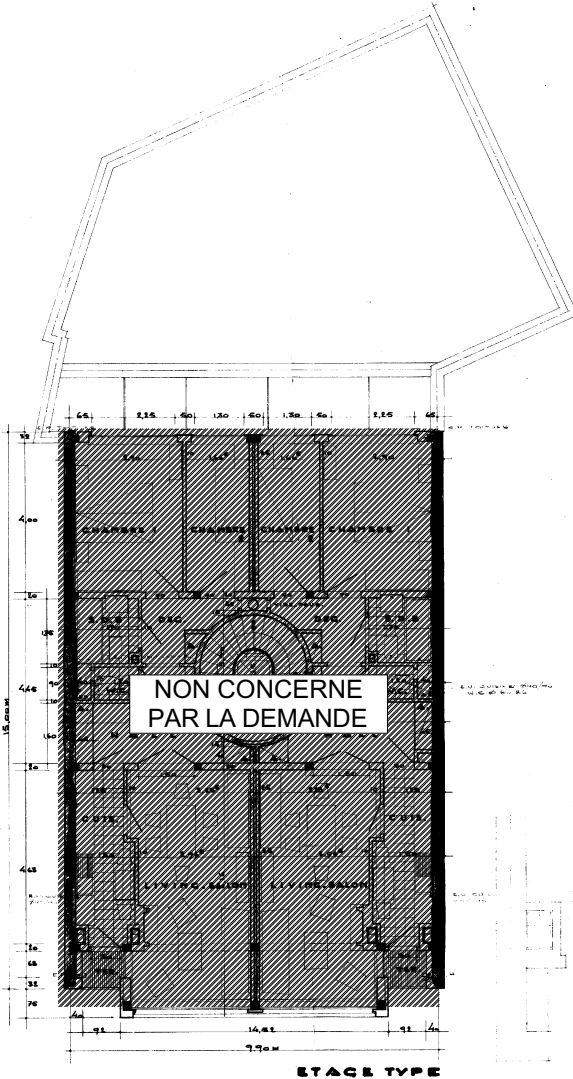
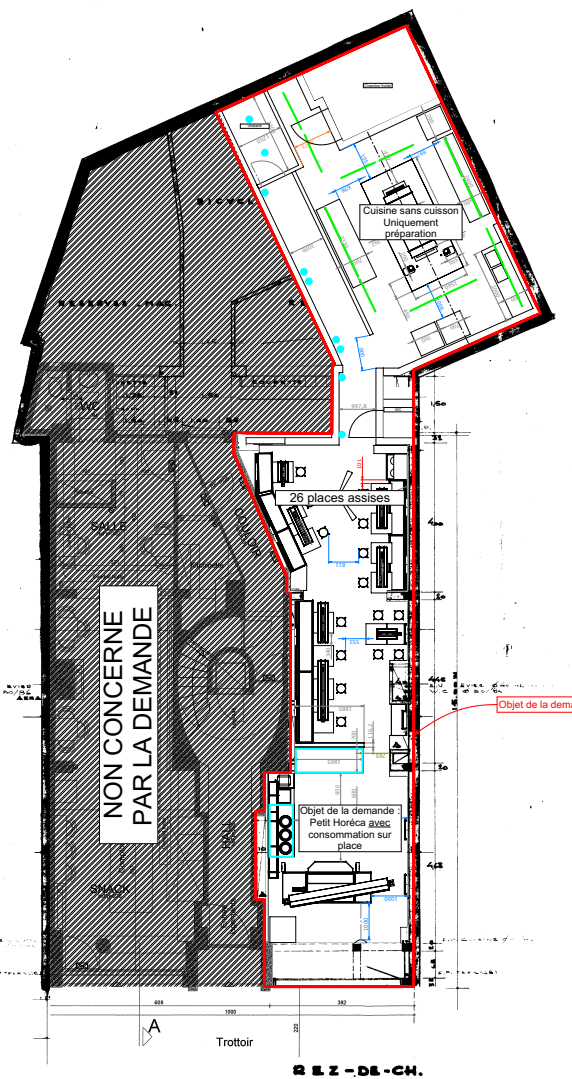
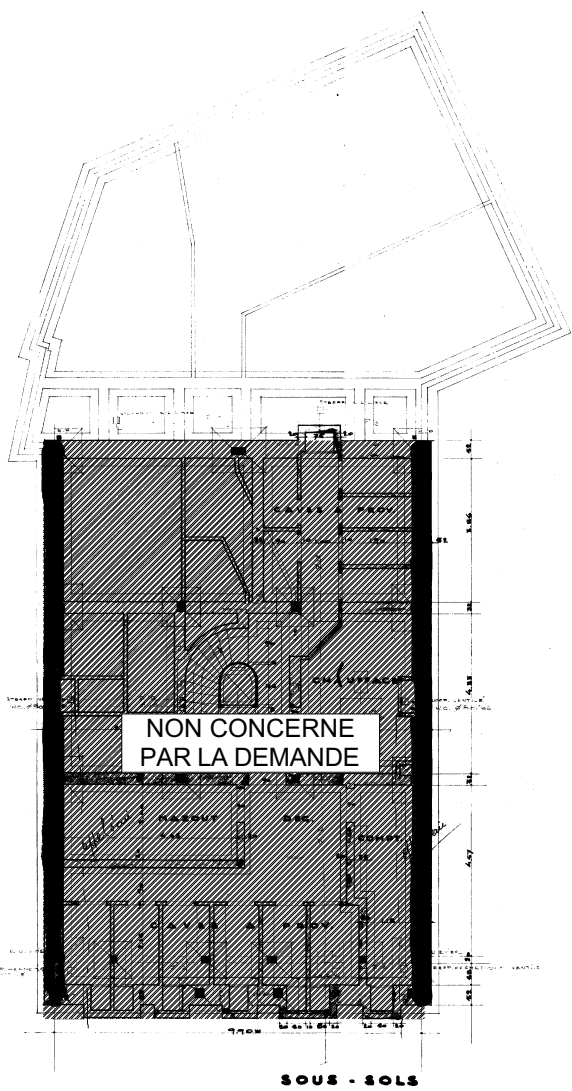
TECHNIQUES SPECIALES

PCB

CS6

DOCUMENTS GARPHOLLES							
Numero	Etat	Coordonnées	1 <sup>er</sup> des	indice	Phase	Personne	Statut
1		AR	(22.2.2	A	(II)	AD	VARIEES





**DOSSIER**  
**PROPRIETE DE**  
**M<sup>re</sup> PENASSE**  
**IMMEUBLE A APPARTEMENTS**  
**AV. DES CELTES - ETTERBEEK**  
**PLANS GENERAUX : SOUS-SOLS**  
**REZ-DE-CH.**  
**ETAGE TYPE**  
**TOITURE**

**PLAN N° 1** **ECH: 2 %**

ARCHITECTE: **BO. LECOQ** LE PROPRIETAIRE: L'ENTREPRENEUR:

**Celtes 9**

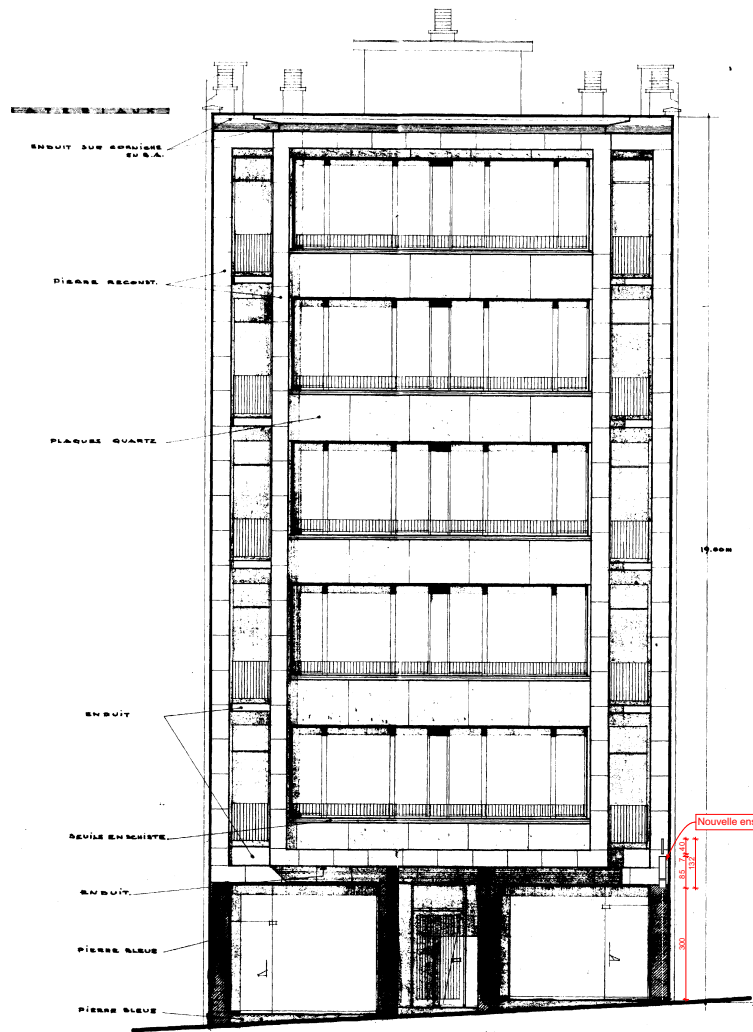
ADRESSE DU PROJET: Région de Bruxelles Capitale  
Municipalité: Région de Bruxelles Capitale  
Commune: Région de Bruxelles Capitale

BOUCLEUSE EN STABLE

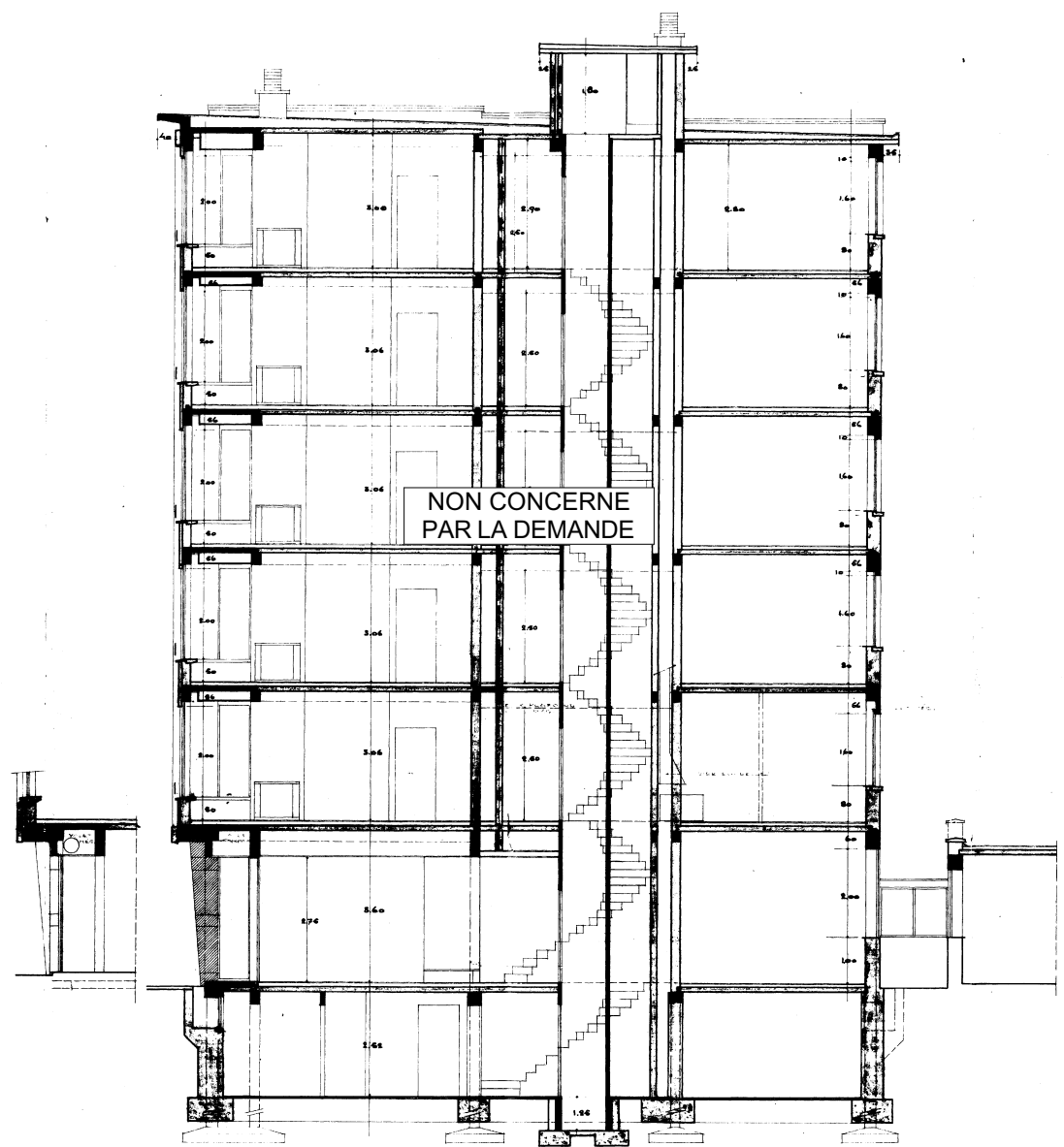
TECHNIQUES PRECISES

PROCES-VERBAUX

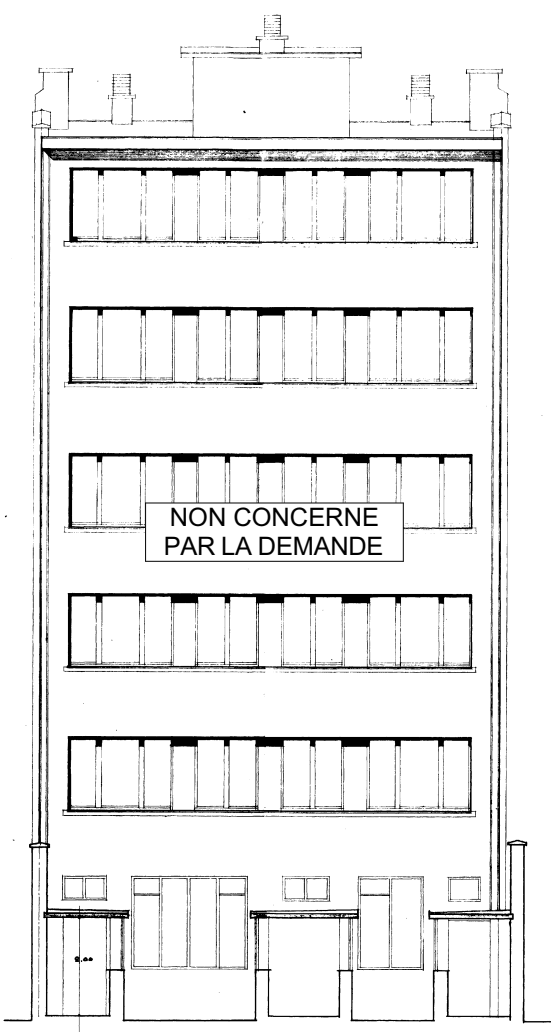
DATE	HEURE	PROJET	PROJET	PROJET	PROJET	PROJET	PROJET
1	1	1	1	1	1	1	1



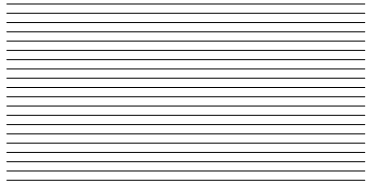
FAÇADE A RUE



COUPE LONGITUDINALE



FAÇADE POSTERIEURE



Celtes 9

ADRESSE DU PROJET  
Région de Bruxelles Capitale  
Municipalité  
Arrondissement de la Région de Bruxelles Capitale  
N° de l'arrêté

INGENIEUR EN STABILITE

TECHNIQUES SPECIALES

PVS

CS

DOCUMENTS CONSULTES									
N°	Titre	Date	Version	Etat	Autre	Autre	Autre	Autre	Autre
1									

Document de travail - Non destiné à être imprimé - Toute réimpression est formellement interdite

